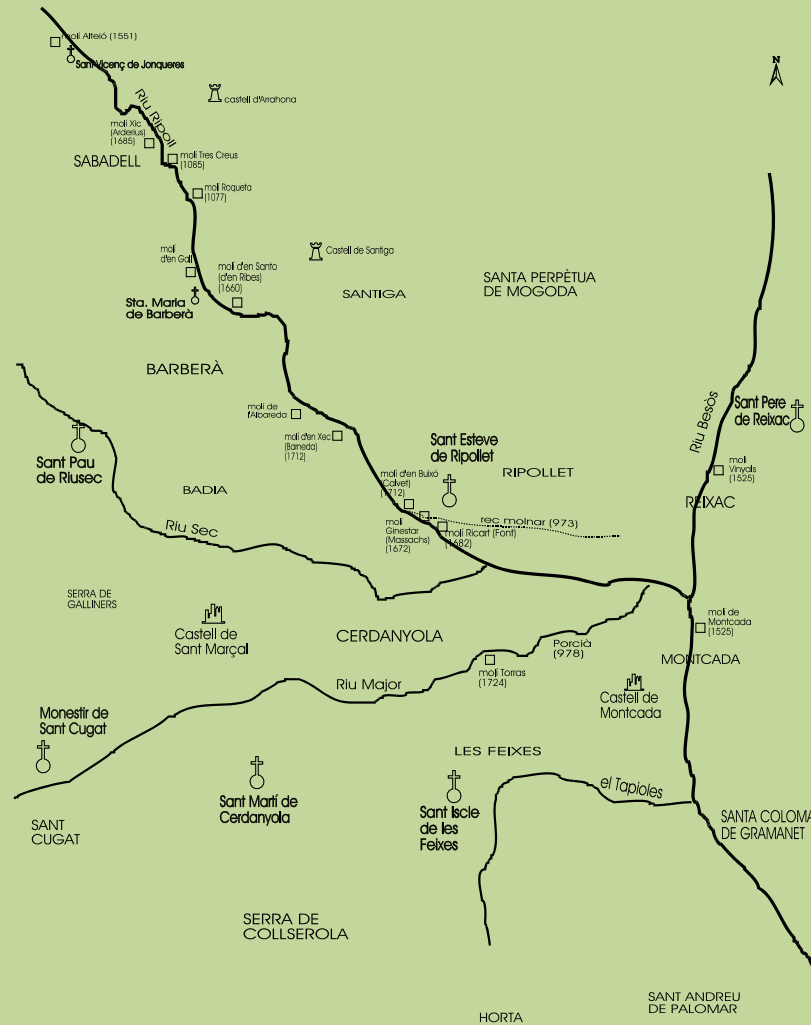


Els molins paperers del Ripoll meridional

Miquel Sánchez - Cerdanyola, 2015



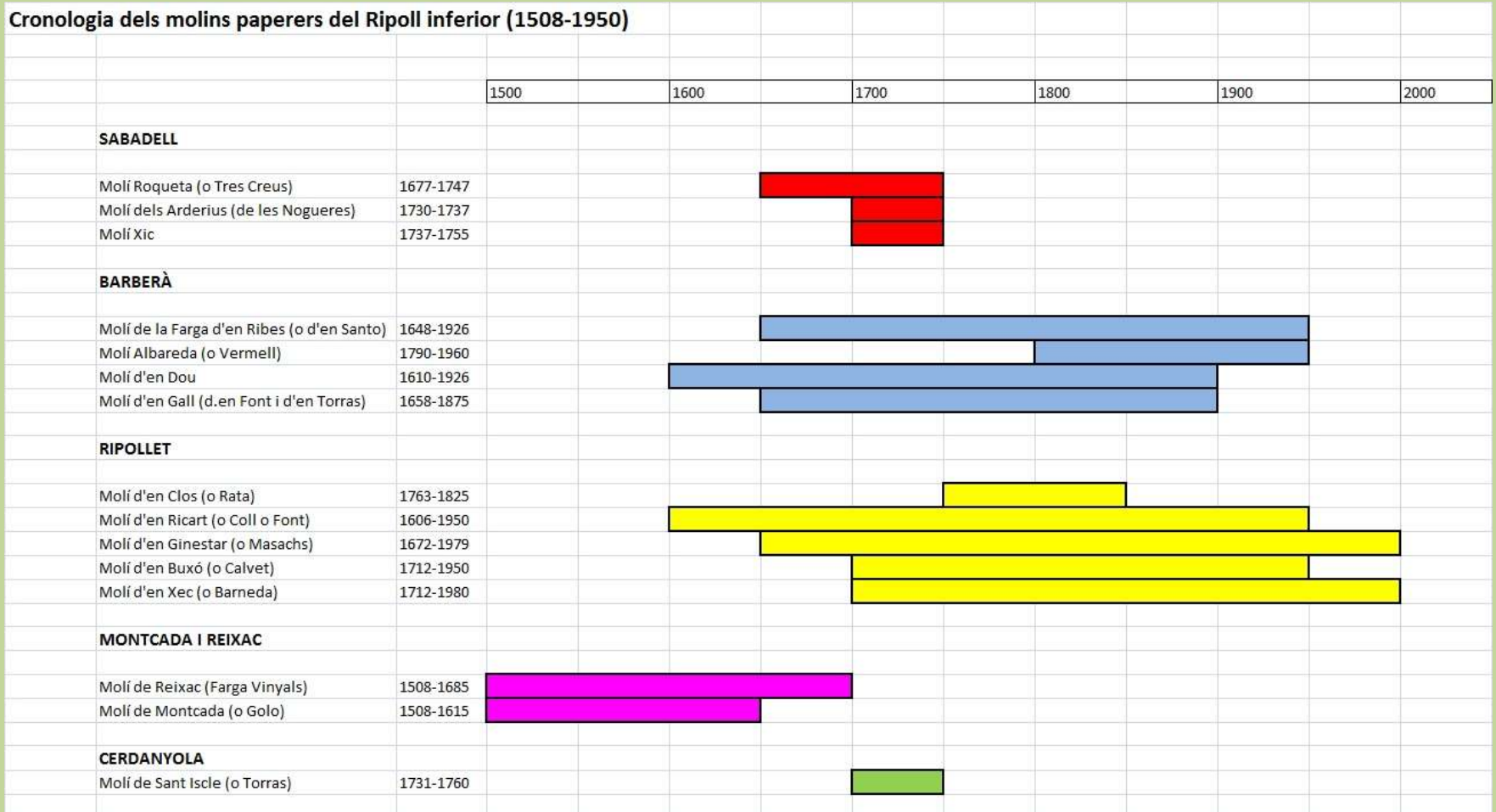
Molins paperers del Ripoll inferior



MOLINS PAPERERS - CONCA INFERIOR DEL RIPOLL (s. XVI-XVIII)

□ molí

Cronologia dels molins paperers del Ripoll inferior (1508-1950)



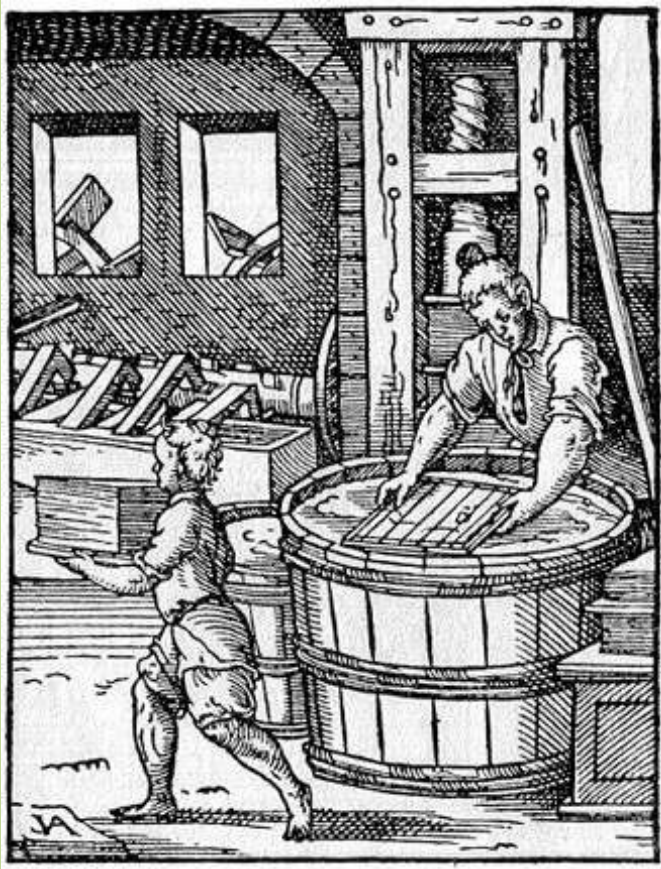
El rec Molnar (Sabadell)



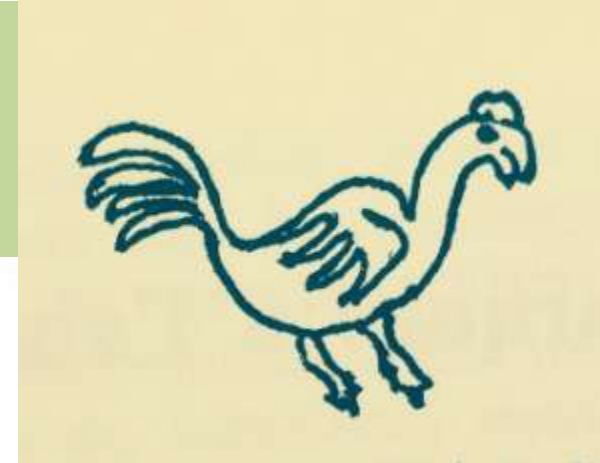
Rec Molnar



El mestre amb la forma fent el paper i la pedra del Molí Blanc (Igualada, 1750)



Filigranes molins de Ripollet



Resclosa del Molí de les Tres Creus



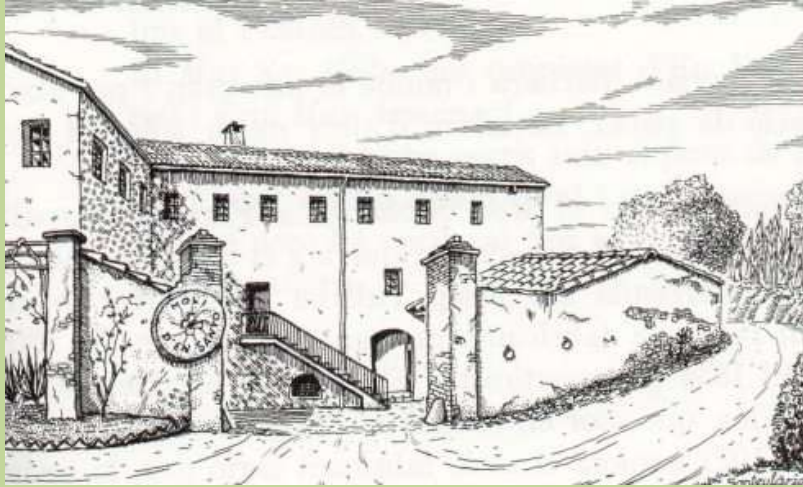
Molí Xic (Sabadell)



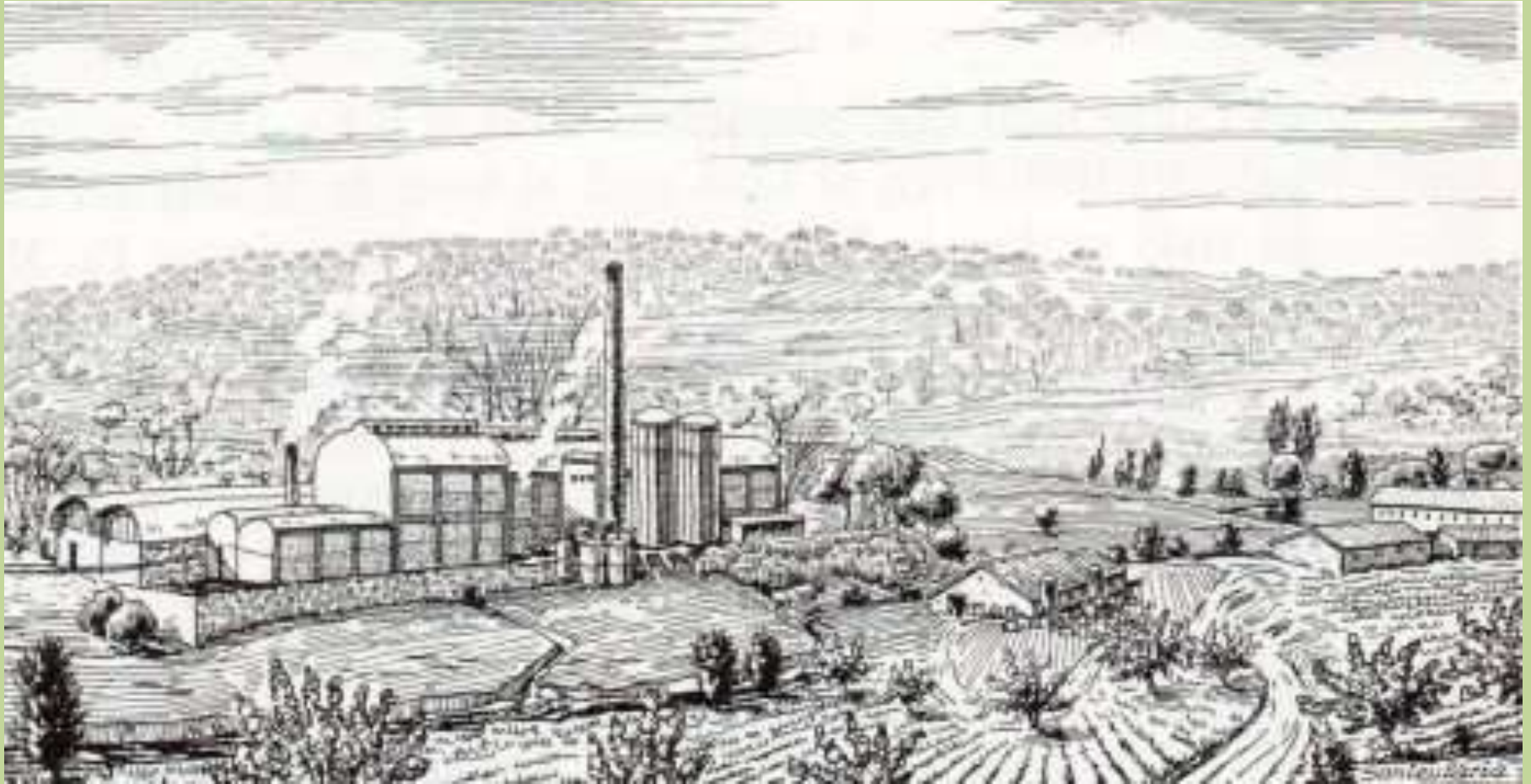
Molí Albareda (o Vermell)



Moli d'en Santos (Barberà)



Molí d'en Dou (Barberà)



Molí d'en Clos (o Rata)



El Molí d'En Clos, el 1939. Era fariner



Molí Ginestar (o Masachs)



Molí Ricart (o Font)



Molí Calvet



Antiga calandra del Molí d'En Buxó

Molí d'en Xec (Barneda)



El Molí d'En Xec. Fàbrica de cartó dels Barneda i Cia. (1980)

Pere Mestre, paperer de Montcada



Font de l'Alou, sota la casa Moia (possible lloc del molí de Reixac)



Cloenda

- Primers molins al Ripoll (hidràulics, s. X)
- Producció artesanal de paper
- Els mestres paperers, artesans forans
- Doble ofici: camperol i artesà
- Matèria primera
- Classes de papers
- El preu dels molins paperers

